



DELPY

Bronzes

DELPY

Bronzes

Né en 1960, DELPY se penche dès son plus jeune âge, sur la double question de la représentation du réel et de ses limites. Influencé par la création contemporaine à laquelle il s'intéresse de près, il n'abandonne jamais, pour autant, cette quête du mystère qui accompagne le soin de saisir une lumière, un mouvement, un regard, une situation, une attitude, une harmonie...

Attentionné tant à la lumière fine des paysages de la côte atlantique qu'aux attitudes oisives des modèles qu'il cherche patiemment à capter, pratiquant acharné de l'argile avec laquelle il construit les regards allusifs de ses bronzes animaliers, dessinateur infatigable des ramures arbustives... du fusain aux pastels, de l'aquarelle à l'acrylique, de l'argile au travail du bronze, le regard reste insatiable toujours prêt à nous offrir en partage, ces petites douceurs que la vie nous réserve, pour peu que l'on sache y porter, un tant soit peu, le regard soigneux de la présence.

Si l'on a dit de Benjamin Rabier, dessinant Gédéon, qu'il a fait sourire les animaux, certains s'aventurent à dire de Delpy, qu'il leur a donné une âme...





Tamanoir - 2012



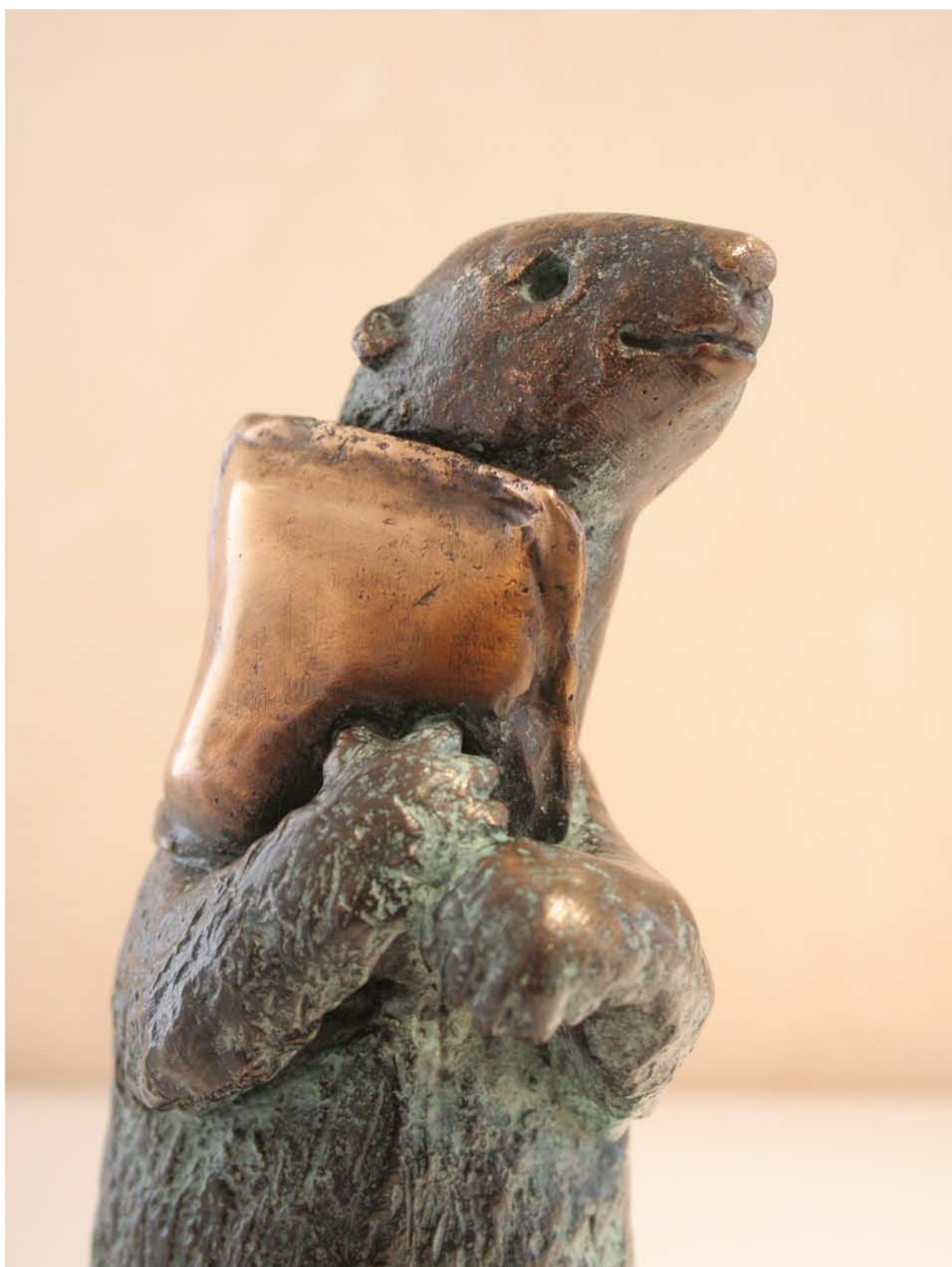
Otarie - 2012







Rhinocéros - 2012



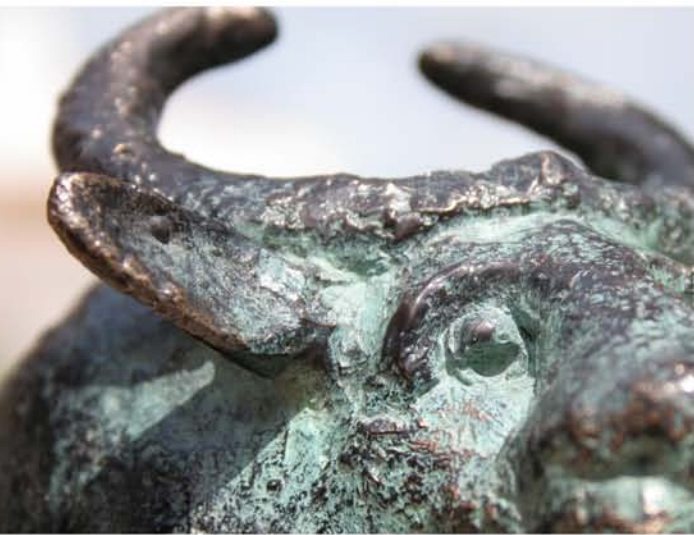


Marmotte - 2012



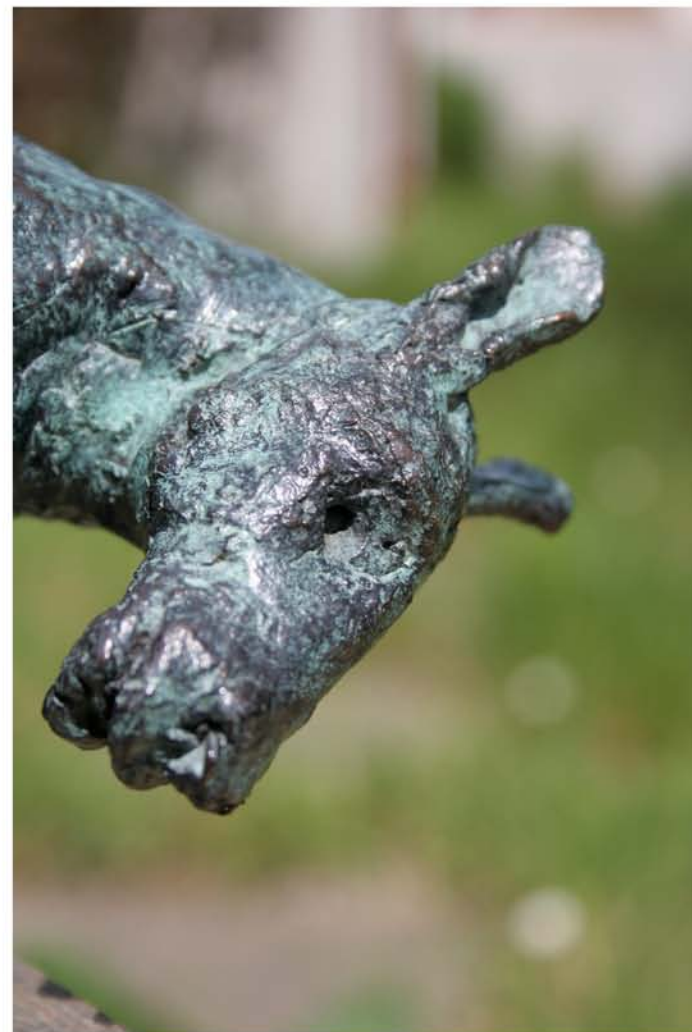


Tête de lièvre - 2012



Buffle - 2010

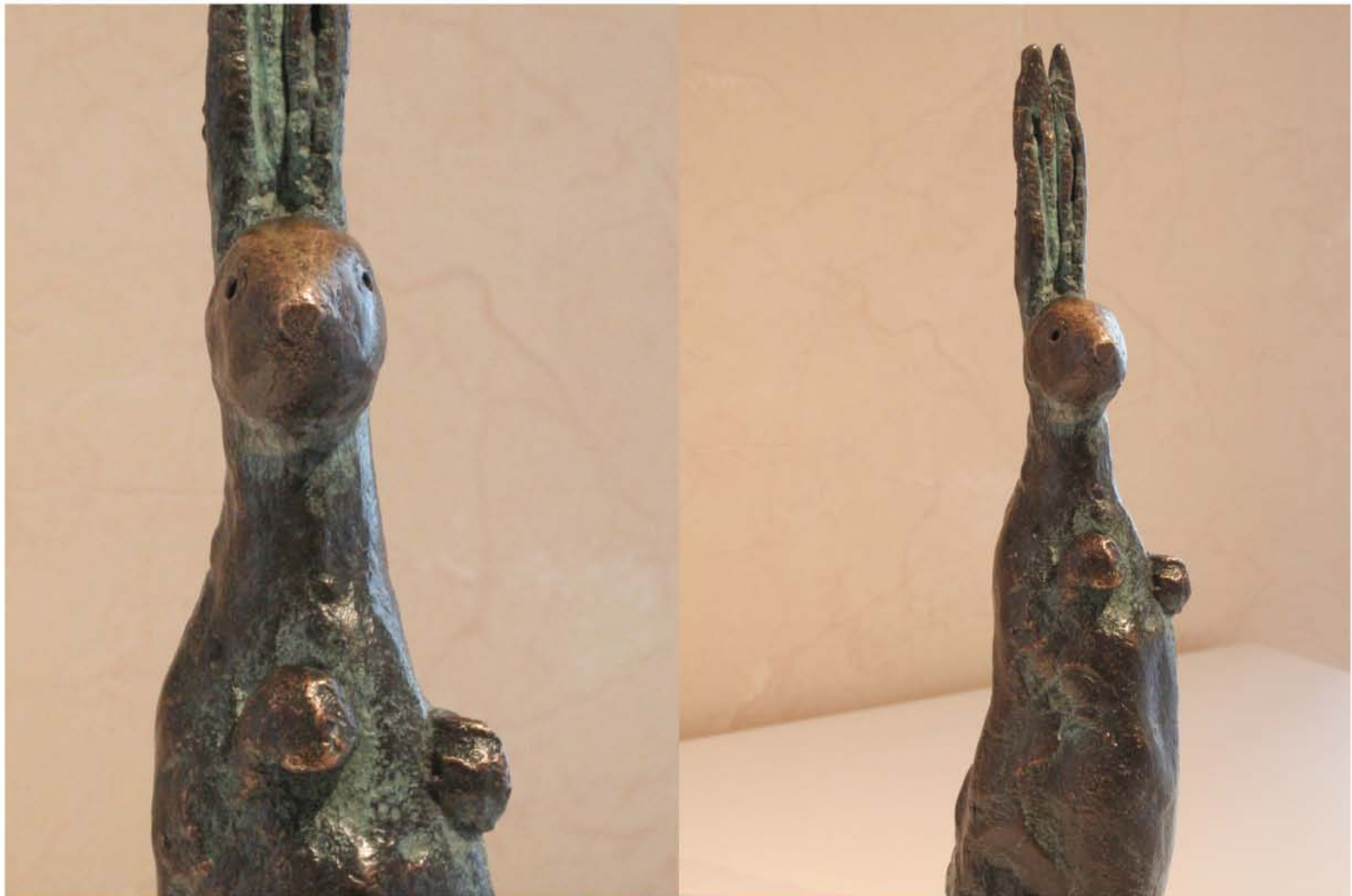




Baudet - 2010



Marcassin - 2014



Lièvre - 2012







Tapir - 2010



Ane - 2010

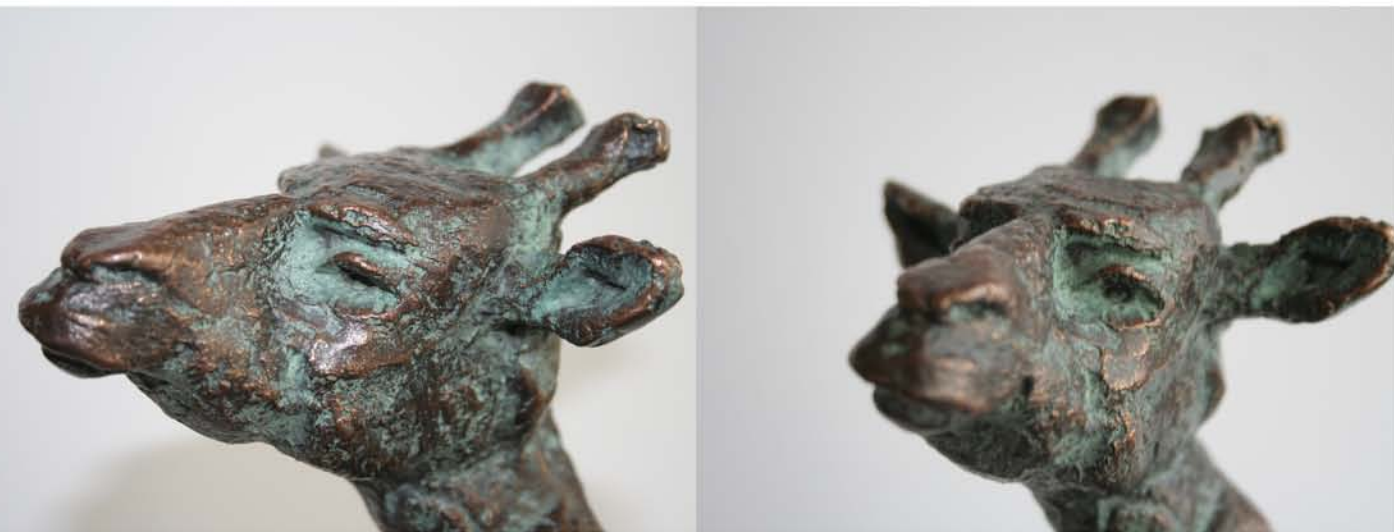


Lémurien - 2013

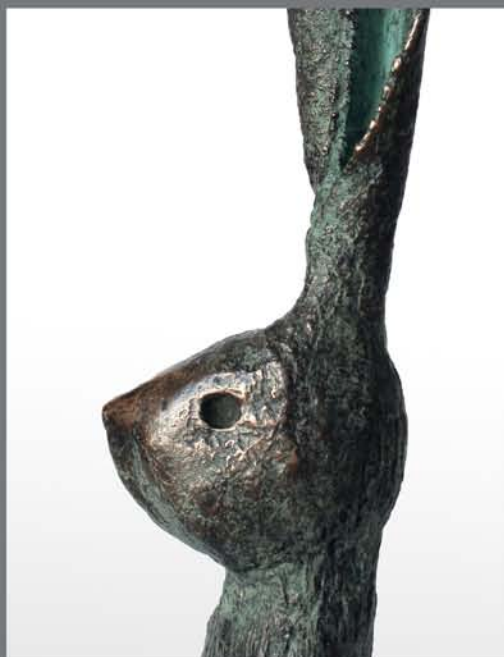


Hérisson - 2014





Girafe - 2014



Chouette... un Delpy !

- 2014 -

www.delpy.info